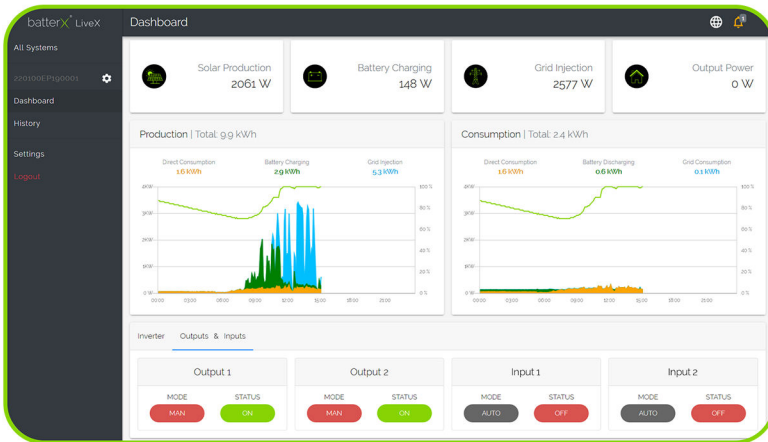


liveX Business

developed by batterX®

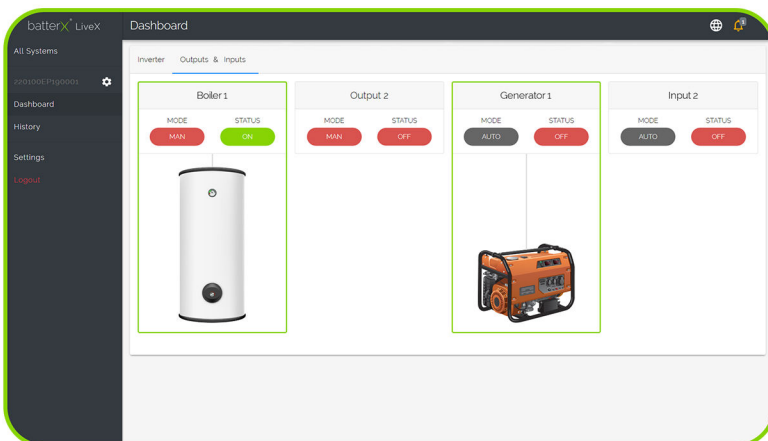
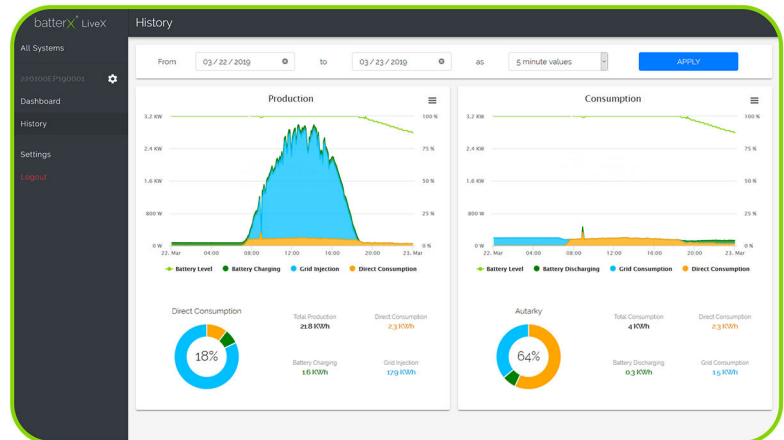
MONITORING- & STEUERUNGSTOOL

liveX ist mit jedem beliebigen Webbrowser und Endegerät kompatibel



Live-Dashboard mit Energieflussdiagramm und Anzeige aller Parameter: PV, Batterie, Netz, verbraucher

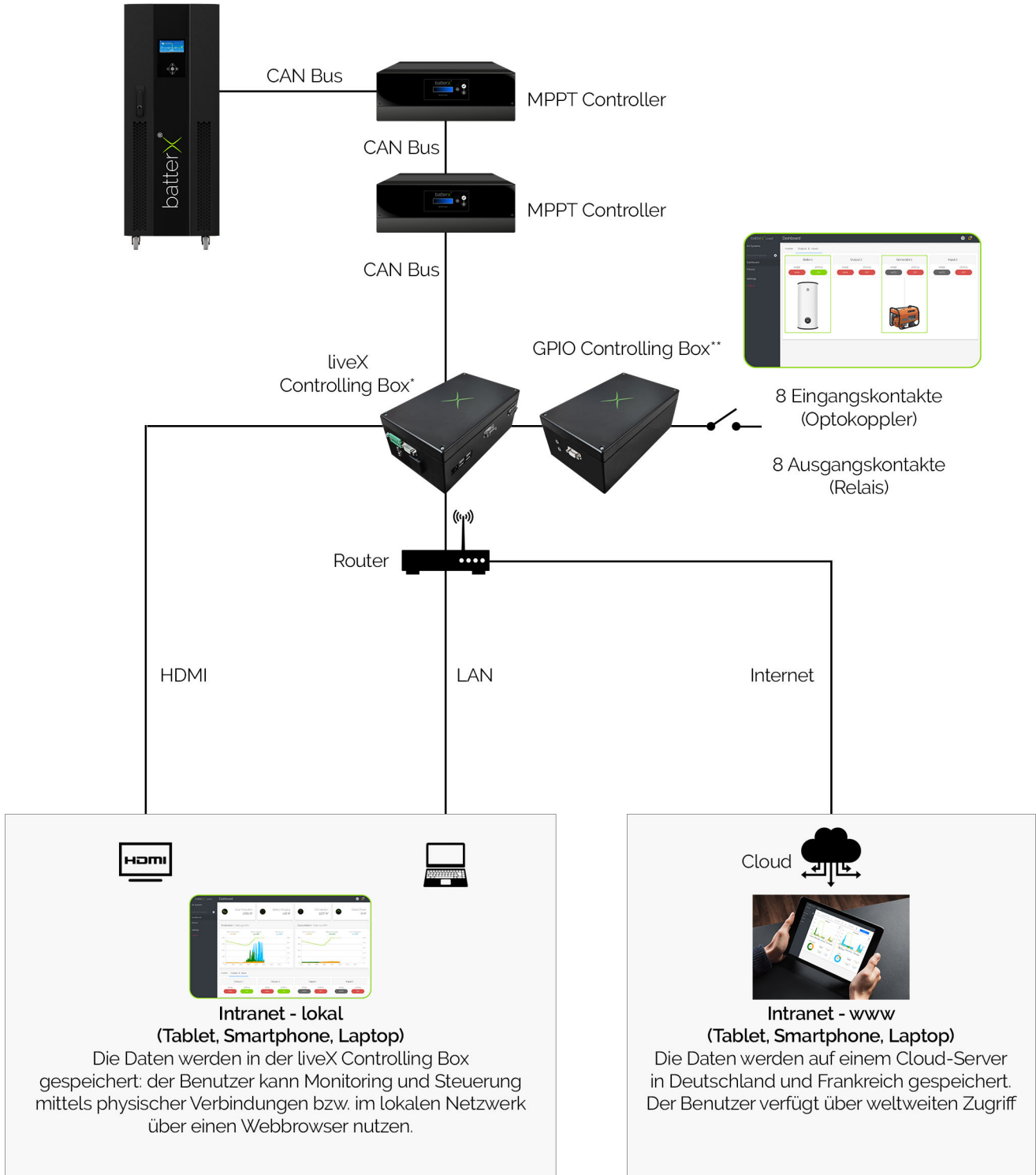
Aktuelle und archivierte Tages-, Wochen- und Monatswerte zur Kontrolle aller Produktions- und Verbrauchsanalysen



Smart wird das Energiemanagement durch programmierbare Relaiskontakte, welche elektrische Verbraucher (Geräte) und alternative Energiequellen, wie etwa einen Dieselgenerator, ansteuern können.

liveX Business

Kommunikation zwischen Energy Flow Manager (EFM) & liveX



*liveX Business (Art.-Nr. "lXB"): Energieflussmanagement + cloud-basiertes Monitoring und Steuerung, auch für lokale Netzwerke geeignet.

Hardware: liveX Business Controlling Box (240 x 140 x 95 mm), Kabel

Software: Desktop- und Mobilbrowser-Version, Android-App.

**GPIO Controlling Box (Art.-Nr. GPIOB): 16 programmierbare Kontakte (GPIO) zur Steuerung externer Geräte wie z.B. Verbraucher oder Generatoren
Je 8 Eingangs- und Ausgangskontakte sind in liveX für den Kunden frei programmierbar.